

ご加入の皆さまへ



健康応援プログラムサイト

K-POINTアプリができました！

ご登録・
ご利用は
無料です

「K-POINT」アプリは、歩数を記録・管理することができ、加入する健康保険組合から健康づくりに役立つ情報等を得ることができるアプリです。

かんたん ログイン

一度ログインすれば、
アプリから簡単にサイトに
アクセスできます。

シンプルな 歩数管理

日・週・月ごとに
歩数確認ができます。



スムーズな 歩数登録

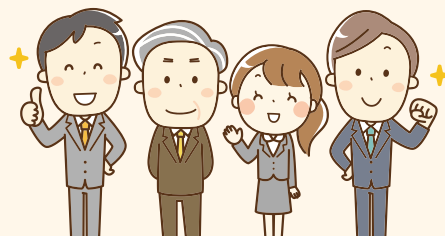
「歩数かんたん登録機能」を使うと
アプリからすぐに
歩数登録ができます。

便利な お知らせ機能

大切なメッセージが
リアルタイムで
受け取れます。

◎ご利用いただける方

被保険者及び
30歳以上の被扶養者の認定を受けている方



iPhone用



Android用



お問い合わせはこちらから
<https://k-point.info/oskkenpo/inquiry>



アプリの登録方法は裏面をご覧ください →

アプリのご登録方法

STEP 1

アプリをダウンロードする。

※利用環境はiOS16.7以上、
Android10.0以上です。
(令和8年4月現在)



iPhone用



Android用



アプリのアクセス権限について

K-POINTアプリはスマートフォンに保存されている「歩数データ」のみにアクセスします。

アプリダウンロード時や初回ログイン時など、権限が必要なときに「身体活動(歩数)データへのアクセス」等に許可を求めるメッセージが表示されるので「許可」をタップしてください。

STEP 2

アプリを開き、プライバシーポリシーに同意後、

「ログイン」をタップする。

※K-POINTを初めてご利用の方は **新規登録** へ進む。



STEP 3



- ①登録の「Email」と「パスワード」でログイン。
- ②「目標歩数」と「歩数登録方法」を設定する。

「歩数かんたん登録」機能とは

WEBサイトに移動せずにアプリ上で歩数登録・ポイントの獲得が完了します。

※設定中は歩数登録ボタンが緑色になります。

※目標歩数等はあとから【設定】より変更可能です。

新規登録

初めてご利用の方



- ①健康保険組合名を正しく入力する。
 - ②WEBサイトから「新規会員登録」をする。
- ※登録完了後は自動でアプリのログイン画面に遷移します (STEP 3 へ)。

歩数の計測方法について

ご利用のスマートフォン端末により歩数計測方法が異なります。

■ iPhone端末

スマートフォン内蔵の「ヘルスケア」から歩数を取得します。

※アクセス権限を許可しないと歩数の表示ができません。

■ Android端末

①スマートフォン内蔵の「歩数センサー」を使用する場合

ダウンロード後の設定はありません。スマートフォン携帯時にカウントされた歩数が表示されます。

②「歩数計測アプリ」と連携する場合 (GoogleFitやFitbitなど)

ヘルスコネクとデータ連携が可能な「歩数計測アプリ」と歩数連携ができます。

<GoogleFitとの連携手順>

①GoogleFitアプリの設定で「Fitとヘルスコネクを同期する」をオン (※)

②K-POINTアプリの設定で「ヘルスコネク」をオン

③GoogleFitから歩数データが連携され、K-POINTアプリ内で確認できます

※Android14以前では、ヘルスコネクアプリを別途ダウンロードする必要があります。

※ポイントを獲得するには、アプリやWEBサイトから歩数登録が必要です。

登録完了